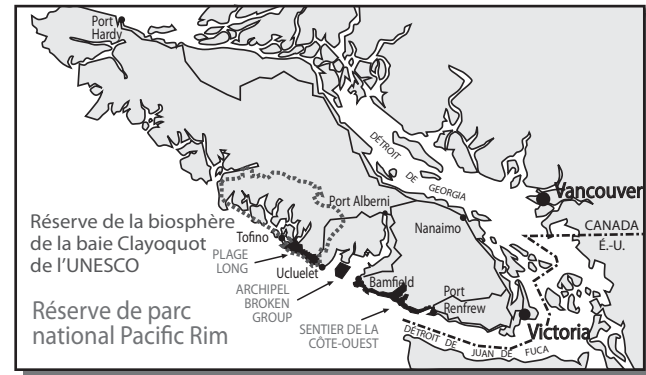


Ce rivage est un trésor que nous devons protéger à tout jamais

Cette pensée a aidé à créer la réserve de parc national du Canada Pacific Rim – un parc qui protège et met en valeur une partie de la forêt humide tempérée côtière du Canada et une partie des eaux littorales de la côte ouest de l'île de Vancouver.

En tant que parc national administré par Parcs Canada, Pacific Rim est également une aire protégée de terre et de mer au sein de la réserve de la biosphère de la baie Clayoquot de l'UNESCO.



Le rivage est plus qu'une plage

Le rivage est également appelé zone intertidale – un endroit dynamique où la marée monte et descend tous les jours. Le littoral de la réserve de parc national Pacific Rim est parfois mystérieux et recouvert d'eau, et parfois exposé et prêt à être découvert.

On voit plus de choses à marée basse

Les marées résultent de l'attraction du soleil et de la lune sur la vaste masse d'eau qu'est l'océan. Il y a deux marées hautes et deux marées basses par jour sur la côte ouest de l'île de Vancouver.

Il est important de planifier vos activités sur le rivage en fonction des marées. Le moment idéal pour observer la vie dans les cuvettes et marcher sur la plage est lorsque la marée est inférieure à 1,5 m.

Vérifiez l'heure des marées et lisez les avis sur la sécurité aux centres d'accueil du parc.

C'est votre trésor et vous contribuez à sa richesse

Les parcs nationaux au Canada sont protégés parce que les gens choisissent de le faire. Ils accueillent des centaines de milliers de visiteurs chaque année et il est donc particulièrement important de laisser les choses dans leur état naturel afin que les autres puissent les découvrir.

Vous aussi, vous pouvez protéger le rivage

- Laissez les animaux marins et les plantes fixés aux rochers.
- Remplacez les rochers retournés pour les créatures qui habitent dessous (le soleil et le vent asséchant peuvent être fatals).
- Retournez les animaux marins là où vous les avez trouvés.
- Faites attention en marchant. Nos pieds écrasent un grand nombre de créatures.
- Gardez les chiens en laisse en tout temps.
- Admirez les objets naturels et culturels (p. ex. coquillages, bois flotté) là où vous les trouvez. Ne les emportez et de les endommagez pas.
- Ramassez les déchets.

N'oubliez pas : Il est interdit de perturber ou d'emporter tout objet naturel ou historique dans les parcs nationaux.

Soyez prudent

L'océan Pacifique change d'humeur rapidement. Il peut être calme, déchaîné, étincelant ou tumultueux. Soyez prudent quand vous explorez le rivage et surveillez les changements.

- Renseignez-vous sur les mesures de sécurité, les marées et le temps (aux centres d'accueil du parc).
- Surveillez l'océan et évitez de lui tourner le dos restez loin du bord de l'eau quand vous êtes sur des rochers.
- Faites attention au bois flotté qui roule.
- Évitez les promontoires et les plages pendant les tempêtes.
- Des ours, des couguars, des loups, des phoques et des otaries peuvent se trouver sur le rivage. Ne nourrissez et ne dérangez jamais la faune et ne vous en approchez pas.

Explorez le rivage...

Essayez de trouver des signes de chaque espèce dans ce dépliant. Laissez tout tel que vous l'avez trouvé. Cochez simplement la case à côté de chaque nom. Votre pointage = [] sur 19.



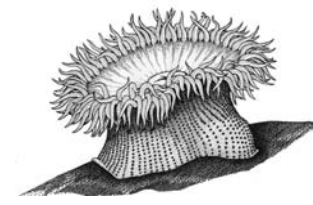
Zone de marée BASSE

La zone de marée basse est immergée 70 % du temps. Ici, les plantes et les animaux doivent trouver des moyens de survivre sans eau pendant de courtes périodes. Nombreux sont ceux qui se ferment ou s'enfoncent dans le sable pour conserver leur humidité.

N'oubliez pas : *Soyez prudent, les rochers dans la zone intertidale peuvent être très glissants et la marée montante peut bloquer votre accès au rivage.*

Anémones vertes géantes (*Anthopleura xanthogrammica*)

- Ressemblent à des fleurs vertes, mais sont des animaux fixés aux rochers
- Peuvent atteindre 30 cm de diamètre
- Piquent leur proie avec de minuscules harpons
- Des algues vertes microscopiques vivent dans leur tissu, ce qui leur donne leur couleur vert vif et leur procure une source de nourriture supplémentaire



Intégrité écologique = *Tous les éléments d'un écosystème sont là, en bonne santé et en bon état.*

La priorité de Parcs Canada est de maintenir l'intégrité écologique.

Partout au Canada, les parcs nationaux protègent et mettent en valeur différents trésors naturels et culturels : la richesse du Canada.



Zone de DEMI-marée

La zone de marée haute est immergée environ 30 % du temps. Les créatures vivent ici dans des conditions extrêmes. Elles sont exposées à l'air, aux changements de température, à l'eau douce et à l'eau salée.

N'oubliez pas : *Nous avons trois armes meurtrières – nos pieds, nos mains et nos poches. Explorez en faisant preuve de respect.*

Moules de Californie (*Mytilus californianus*)

- Grandes moules bleues qui dominent la zone de demi-marée dans les secteurs de forte barre
- Peuvent atteindre 25 cm de longueur
- Filtrent le plancton de la mer
- S'ancrent aux rochers en sécrétant de minuscules fils de protéine appelés byssus



Zone de marée HAUTE

La zone de marée haute est immergée environ 30 % du temps. Les créatures vivent ici dans des conditions extrêmes. Elles sont exposées à l'air, aux changements de température, à l'eau douce et à l'eau salée.

N'oubliez pas : *Faites attention en marchant. Nos pieds écrasent un grand nombre de créatures.*

Grosses Balanes (*Balanus sp.*)

- Fixent leur tête aux rochers et se servent de leurs pattes poilues pour capturer le plancton
- Se ferment hermétiquement lorsque la marée se retire pour conserver leur humidité



Écoutez attentivement... vous les entendrez se refermer!

Zone d'ÉCLABOUSSEMENT

L'effet de la marée se fait peu sentir dans la zone d'éclaboussement. Les plantes et les animaux ont appris ici à tolérer un contact occasionnel avec l'eau salée.

N'oubliez pas : *Ces zones peuvent être submergées par les vagues pendant n'importe quelle marée.*

Non à l'échelle

*Explorez le rivage...
Découvrez ce trésor vivant.*



Explorons le rivage

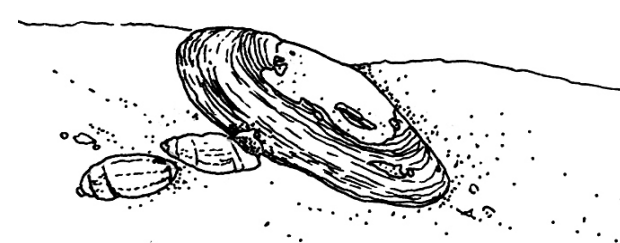


Iisaak

La réserve de parc national Pacific Rim se trouve dans le territoire traditionnel de la Première nation des Nuu-chah-nulth (nou-cha-nolt). Ils vivent ici des richesses de la terre et de la mer depuis des milliers d'années.

Un grand nombre d'aînés Nuu-chah-nulth parlent de la marée qui se retire comme de « la table en train d'être mise » en raison de la vaste quantité de fruits de mer que l'on peut récolter dans la zone intertidale. Le peuple Nuu-chah-nulth utilise les ressources de la terre et de la mer pour assurer sa subsistance, mais il les protège et s'en occupe. Dans chaque village, une personne est responsable de s'assurer de la santé du rivage pour les générations actuelles et futures. Ce rôle est transmis de génération en génération.

Les Nuu-chah-nulth ont un mot, *iisaak* (i-soc), qui veut dire respect. Explorez leur territoire traditionnel en faisant preuve de respect.



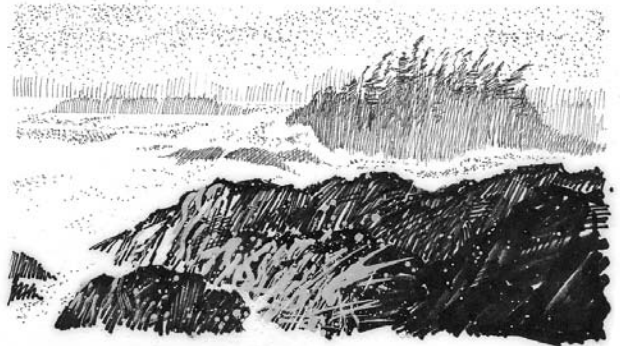
Explorez le rivage avec prudence et respect : ne nuisez pas

Demandez au personnel de Parcs Canada une carte et des renseignements sur les endroits à explorer dans la région.

Sa Majesté la Reine du chef du Canada
N° de catalogue : R63-343/2007F
ISBN: 978-0-662-73647-9

Also available in English.

www.pc.gc.ca



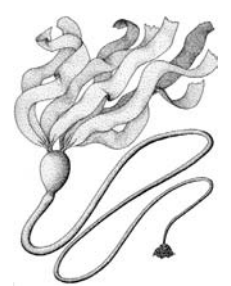
Trésors saisonniers

Les tempêtes saisonnières transforment le littoral de la côte ouest et apportent des habitants du sublittoral.

Nereocystis de Lutke

(Nereocystis leutkeana)

- Immenses algues brunes pouvant atteindre 36 m de longueur et formant des forêts sous-marines



- Possèdent des crampons pour s'ancrer et flottent pour rapprocher leurs frondes de la lumière du soleil

Velelles

(Velella velella)

- Animaux ressemblant à des méduses bleues et possédant une voile triangulaire

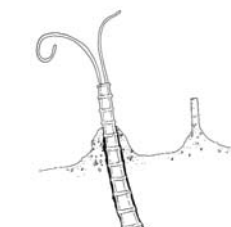


- S'échouent parfois en grand nombre sur les plages

Vers polychètes sédentaires

(Spiochaetopterus costarum)

- Possèdent des tubes qui ressemblent à du bambou miniature transparent



3 – Le rivage vaseux

On retrouve de nombreuses espèces d'oiseaux, de poissons et de mangeurs de plancton dans cette zone très productive. C'est l'un des habitats les plus difficiles à explorer, et l'un des plus fragiles.

N'oubliez pas : *Cette zone est sensible, alors laissez les limicoles vadrouiller dans la vase!*

Zostère marine

(Zostera marina)

- Plante aux longues feuilles plates vertes qui produit des fleurs et s'est adaptée à l'environnement marin

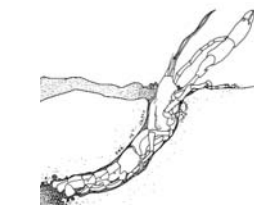


- Forme des « prés » marins importants du point de vue écologique

Callianasse de Californie

(Neotrypaea californiensis)

- Cachent leur corps mou et pâle dans des terriers en forme de U dans la vase



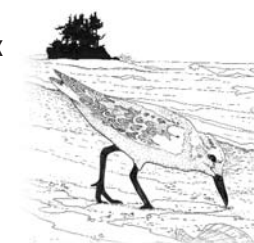
- Une de leurs pinces est beaucoup plus grande que l'autre

- Permettent à d'autres types de créatures de déménager dans leur terrier et de cohabiter avec elles

Bécasseaux d'Alaska

(Calidris mauri)

- Petits oiseaux de rivage aux pattes noires et au bec allongé légèrement penché



- Migrateurs saisonniers communs sur les plages et les vasières dans le parc national

2 – Le rivage sablonneux

Pour éviter l'effet des vagues, les prédateurs, le soleil chaud et le vent asséchant, tout un nombre des animaux du rivage sablonneux s'enfouissent profondément dans le sable.

N'oubliez pas : *Il y a une raison pour laquelle les animaux sont cachés dans le sable. Laissez les enfouisseurs en paix!*

Puce de sable de la Californie

(Megalorchestia californiana)

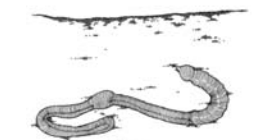
- Animaux ressemblant à des crevettes avec de longues antennes qui s'enfouissent dans le sable humide près de la ligne de marée haute



Vers de vase

(Euzonus sp.)

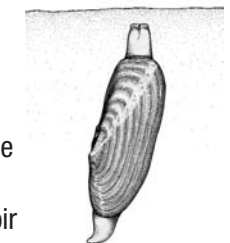
- Petits vers rouges qui vivent dans un labyrinthe de trous minuscules sous la ligne de marée haute
- Se nourrissent des bactéries dans le sable et nourrissent à leur tour des milliers d'oiseaux de rivage comme le bécasseau



Couteaux

(Siliqua patula)

- Possèdent une mince coquille beige d'environ 15 cm de longueur en forme de couteau ou d'ancien rasoir

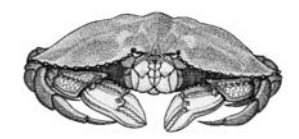


- Un petit « volcan » sur le sable peut trahir leur présence

Crabes dormeurs

(Cancer magister)

- Grands crabes de couleur brunâtre qui préfèrent vivre au large des côtes mais qui se rendent sur le rivage pour muer

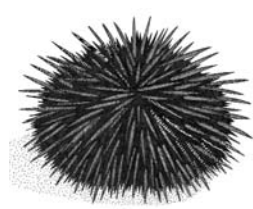


- On confond souvent les carapaces abandonnées avec des crabes morts

Oursins violets

(Strongylocentrotus purpuratus)

- « Pelotes à épingles » que l'on trouve sous les rebords des rochers ou dans les cuvettes



- Munis d'épines pour se protéger contre les prédateurs

Chabot de bâche

(Oligocottus sp.)

- Minuscule poisson qui peut changer de couleur pour se fondre dans sa cuvette



- Préfère une cuvette particulière et peut se servir de son odorat pour la retrouver

Bernard l'hermite

(Pagurus sp.)

- Ont un abdomen mou et utilisent donc la coquille d'autres créatures comme armure

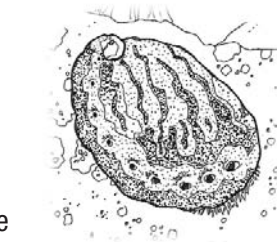


- Exigent une coquille toujours plus grande et se battent souvent pour des coquilles vides

Ormeau nordique

(Haliotis kamtschatkana)

- Escargot marin en forme d'oreille qui grandit lentement



- Espèce autrefois abondante mais maintenant en péril en raison de la trop grande récolte

- Fait l'objet d'initiatives de conservation pour rétablir sa population

Trois différents types de rivage à explorer

Tout comme une ville compte différentes collectivités, le rivage compte différents habitats. Les rivages sablonneux, rocheux et vaseux accueillent des plantes et des animaux uniques qui se sont adaptés à un type particulier de littoral.

1 – Le rivage rocheux

Les animaux et les algues qui vivent sur le littoral rocheux doivent être bien accrochés pour survivre à l'effet constant des fortes vagues.

N'oubliez pas : *Les créatures s'accrochent aux rochers pour survivre, alors ne les délogez pas!*

Fucus vésiculeux

(Fucus sp.)

- Algue vert olive qui pend en rideaux dans la zone intertidale



- Présente à ses extrémités des vésicules gazeuses qui lui permettent de flotter à la verticale

Étoiles ocrées

(Pisaster ochraceus)

- Parfois appelées étoiles de mer, ce sont des animaux dont la peau est hérissée d'épines



- Ces prédateurs mauve et orange voraces raffolent des moules et des pouce-pied

- Au lieu d'avaler leur nourriture, elles régurgitent une partie de leur propre estomac et digèrent leur proie à l'intérieur de sa coquille