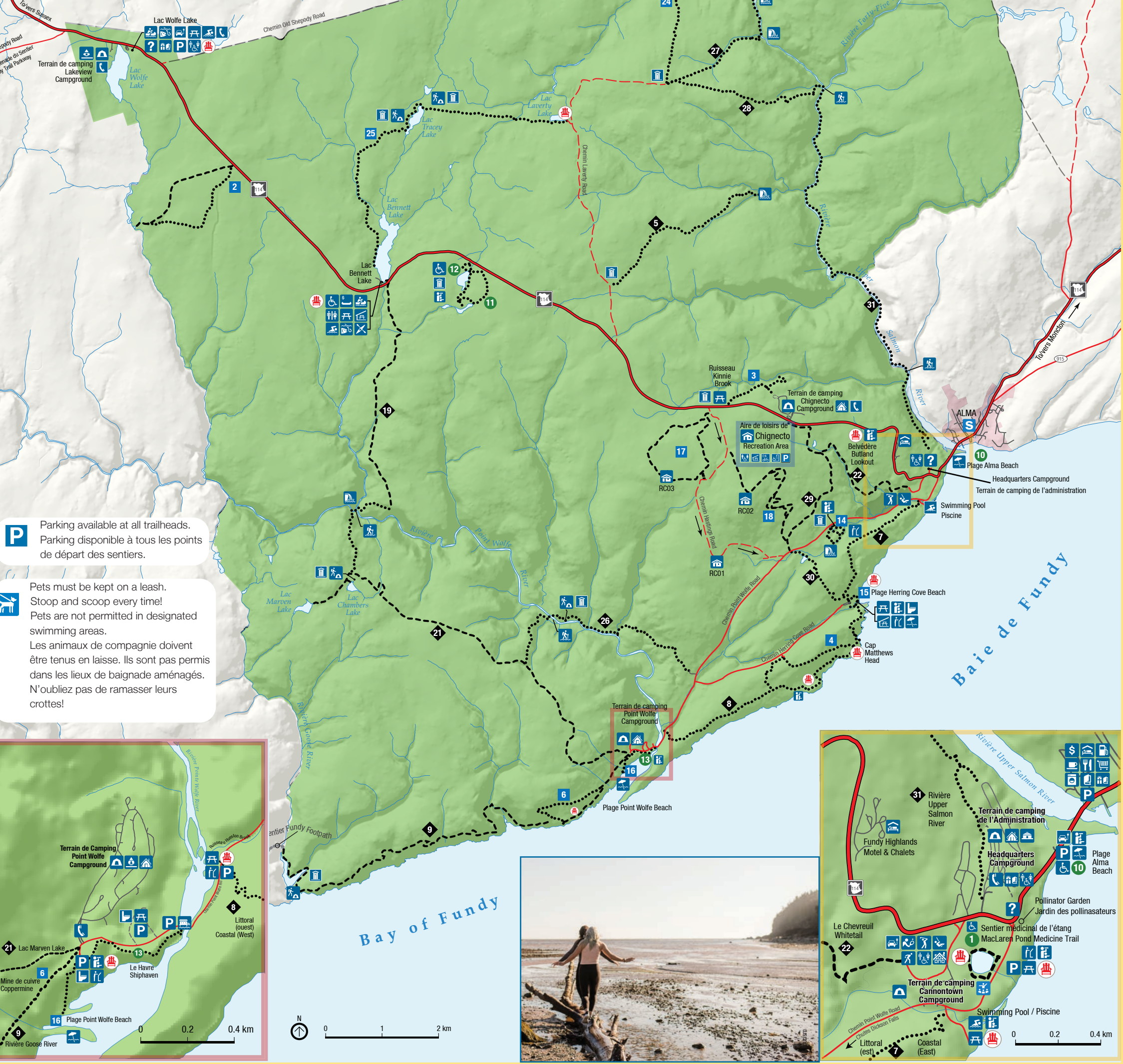


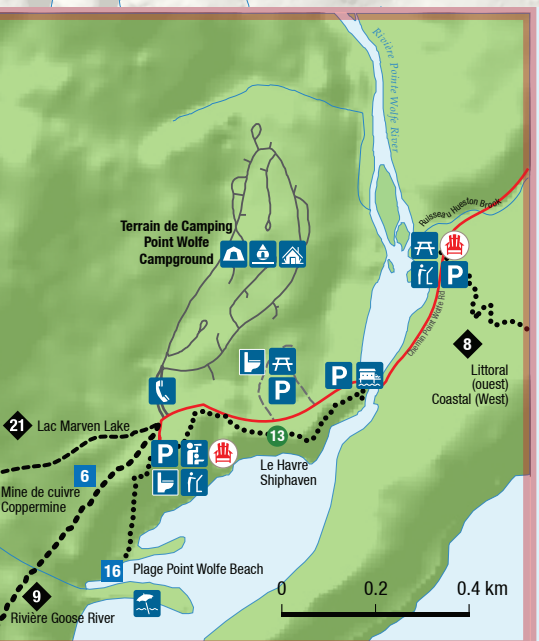
Fundy National Park Trail System / Les sentiers du parc national Fundy

LEGEND/LÉGENDE	
	Accessible/Access universel
	Accessible Washroom/Toilettes accessible
	Accommodation/Hébergement
	Amphitheatre/Amphithéâtre
	Beach/Plage
	Back-country Camping/Camping en arrière-pays
	Bicycle Rental/Location de vélos
	Boat Rental/Location d'embarcations
	Camping/Camping
	Campfire Circle/Cercle de feu de camp
	Canoeing/Canotage
	Chignecto Pavilion/Pavillon Chignecto
	Commercial Services/Services commerciaux
	Covered Bridge/Pont couvert
	Electric Car Charging/ Borne de recharge pour voiture électrique
	Exhibit/Panneau d'interprétation
	Fishing/Pêche
	Gift Shop/Boutique de cadeaux
	Golf
	Oasis
	Information/Renseignements
	Kayaking/Kayak
	Lookout/Belvédère
	oTENTIK
	Dutthouse/Toilette sèche
	Picnic/Aire de pique-nique
	Picnic Shelter/Abri de pique-nique
	Playground/Terrain de jeu
	River Crossing/Passage à gué
	Rustic Cabin/Chalet rustique
	Salt & Fir Centre/Centre Sel et Sapin
	Swimming/Baignade
	Washroom/Toilettes
	Waterfall/Chutes
	Telephone/Téléphone
	Toilet/Toilette
	Yurt/Yourte



P Parking available at all trailheads. Parking disponible à tous les points de départ des sentiers.

Pets must be kept on a leash. Stoop and scoop every time! Pets are not permitted in designated swimming areas. Les animaux de compagnie doivent être tenus en laisse. Ils sont pas permis dans les lieux de baignade aménagés. N'oubliez pas de ramasser leurs crottes!



Clear Bag = Compostables & all other garbage: Food, tea, coffee, cooking grease, dairy products, household items like wipes, wraps, hygiene and latex/nylon based products etc.

Blue Bag = Recyclables: Metals, plastics, paper, cardboard, glass etc. Scrape off any dirt and rinse to avoid contaminating other items.

Designated receptacles for propane, butane canisters and other flammable containers are located at each campground.

Redeemable recycling containers are placed at high traffic locations in the park.

Follow our sorting process to properly dispose of waste generated in the park during your visit. For more information please visit www.eco360.ca.



Sac clair = Matières organiques et les autre déchets Café, gras de cuisson, produits laitiers, verre, lingettes, produits, d'hygiène, produits de latex ou de nylon, etc.

Sac bleu = Matières recyclables: Métaux, plastiques, papier, carton, etc. Raclez toute saleté et rincez pour ne pas contaminer les autres articles dans le sac bleu.

REMARQUE : On trouve des bacs désignés à la sortie de chaque terrain de camping pour les réservoirs de propane, de butane ou d'autres produits inflammables.

Des conteneurs de recyclage échangeables sont placés dans des endroits très fréquentés du parc.

Respectez notre processus de tri pour bien éliminer les déchets produits dans le parc durant votre séjour. Pour en savoir plus, visitez le www.eco360.ca/fr

Universal Access

- Boardwalks and viewpoints at Alma Beach, Butland Lookout, Dickson Falls Lookout, and Point Wolfe Lookout
- Accessible Canoe and Kayak dock and launch available at Bennett Lake.
- Swimming Pool
- Visitor reception centres
- Salt & Fir Centre
- Headquarters and Chignecto campgrounds



Accès universel

- Trottoirs en bois et belvédères de la plage d'Alma, belvédère Butland, belvédères des Chutes Dickson et de Point Wolfe
- Camping de l'Administration et camping Chignecto
- Quai et mise à l'eau accessibles disponibles pour canots et kayaks au lac Bennett.
- Centres d'accueil des visiteurs
- Centre Sel et sapin
- Piscine

Trail Guide / Guide des sentiers

EASY TRAILS
Family-friendly trails that are suitable for all visitors.

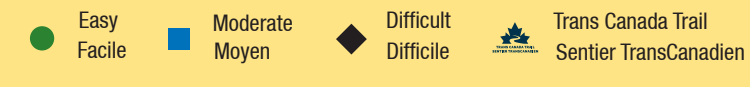
MODERATE TRAILS
Medium length trails and moderate elevation gain with some short, steep sections. Suitable for most visitors.

DIFFICULT TRAILS
Longer trails with long, steep sections that are suitable for visitors who have trail experience and are prepared.

FACILE
Les sentiers qui conviennent aux familles et à tous les visiteurs.

MOYEN
Les sentiers de longueur moyenne, légèrement accidentés avec de courtes pentes raides et un gain d'altitude modéré. Ils conviennent à presque tous les visiteurs.

DIFFICILE
Les sentiers plus longs présentant des gains d'altitude importants avec de longues pentes raides. Ils conviennent aux visiteurs qui ont de l'expérience en sentiers et qui s'y sont préparés.



1	MacLaren Pond Medicine Trail / Sentier médicinaux de l'étang MacLaren	1 km, 30 min Loop / boucle
2	East Branch	5.6 km, 2 - 2.5 hrs Loop / boucle
3	Kinnie Brook Ruisseau Kinnie	2.8 km, 1.5 hrs Return trip / aller-retour
4	Matthews Head Cap Matthews	4.5 km, 1.5 - 2 hrs Loop / boucle
5	Third Vault Falls Chutes Third Vault	7.4 km, 3 - 4 hrs Return trip / aller-retour
6	Coppermine Mine de cuivre	4.4 km, 1.5 - 2 hrs Loop / boucle
7	Coastal (East) Littoral (est)	3 km, 2 hrs One way / aller
8	Coastal (West) Littoral (ouest)	6.7 km, 2.5 - 3 hrs One way / aller
9	Goose River Rivière Goose	11.9 km, 4 - 5 hrs One way / aller
10	Alma Beach Plage Alma	100 metres, 10 min Loop / boucle
11	Caribou Plain Plaine du Caribou	2.1 km, 1 - 1.5 hrs Loop / boucle
12	Caribou Plain Boardwalk Plaine du Caribou trottoir	100 metres, 10 min Loop / boucle
13	Shiphaven Le Havre	1 km, 30 min Loop / boucle
14	Dickson Falls Chutes Dickson	1.5 km, 30 - 45 min Loop / boucle
15	Herring Cove Beach Plage Anse Herring	1 km, 30 min Return trip / aller-retour
16	Point Wolfe Beach Plage Point Wolfe	1 km, 30 min Return trip / aller-retour
17	Black Horse Cheval noir	4.4 km, 1.5 - 2 hrs Loop / boucle
18	Maple Grove L'Érablière	3.5 km, 1.5 - 2 hrs One way / aller
19	Bennett Brook Ruisseau Bennett	13 km, 5 - 6 hrs Return trip / aller-retour
21	Marven Lake Lac Marven	8.5 km, 2.5 - 3 hrs One way / aller
22	Whitetail Le Chevreuil	5.2 km, 2 - 2.5 hrs One way / aller
23	Dobson Link Lien Dobson	2.6 km, 1 - 1.5 hrs One way / aller
24	Laverty Falls Chutes Laverty	2.5 km, 1 - 1.5 hr One way / aller
25	Tracey Lake Lac Tracey	7 km, 2.5 hrs One way / aller
26	Foster Brook Ruisseau Foster	4.4 km, 1.5 - 2 hrs One way / aller
27	Moosehorn L'original	4.5 km, 2 - 3 hrs One way / aller
28	The Forks La Fourche	3.2 km, 1.5 - 2 hrs One way / aller
29	Tippen Lot North / nord	3 km, 1.5 - 2 hrs One way / aller
30	Tippen Lot South / sud	1.85 km, 1.5 - 2 hrs One way / aller
31	Upper Salmon River Rivière Upper Salmon	8.2 km, 3.5 hrs One way / aller

Fundy Favourites Favoris de Fundy	1 2 3 4 5
Family Friendly Convient aux familles	10 11 12 13 14 15 16
Coastal Trails Sentiers littoral	6 7 8 9
Cycling Adventures Aventures à vélo	17 18 38 9 19 21 22 29
Hidden Gems Excellentes randonnées pédestres	23 24 25 26 27 28 30 31

Chignecto Recreation Area is an outdoor adventure hub adjacent to the Chignecto Campground with a variety of familyfriendly, short and easy trails for mountain biking and hiking for your enjoyment.

#BuildYourAdventure

L'aire de loisirs Chignecto est un carrefour d'activités située à côté du terrain de camping Chignecto avec plusieurs sentiers de randonnée et de vélo de montagne courts, faciles et parfaits pour toute.

#ConstruisezVotreAventure



The Chignecto Pavilion is centrally located. It has washrooms, showers, picnic space, stoves, and parking. Le pavillon Chignecto est situé à un endroit central avec de nombreux espaces de stationnement.



Trail tips! / Trucs et astuces:

- Make the most of your experience! Pick a trail that best matches your interests, abilities, and experience.
- Profitez au maximum de votre randonnée. Choisissez un sentier adapté à vos intérêts, à vos capacités et à votre expérience.
- Hike with friends. If you are alone, tell someone where you are going and when you'll be back.
- Be careful not to disturb wildlife and their habitats. Stay on the trail at all times.
- Dress appropriately. Coastal breezes can be cool even when the forests are warm.
- Leave plants and other natural objects for others to enjoy.
- Please carry out all garbage, yours and any you may find on the trail.
- Assume all surface water is unfit to drink unless treated properly.
- **CAUTION:** cell phone coverage is not available everywhere in the park.
- Marchez en compagnie d'autres personnes. Si vous partez seul, faites savoir à quelqu'un où vous allez et quand vous prévoyez être de retour.
- Ne dérangez pas les animaux et leurs habitats. Restez toujours sur le sentier.
- Portez des vêtements appropriés – la brise côtière peut être fraîche, même lorsqu'il fait chaud en forêt.
- Portez des chaussures pourvues d'une bonne traction et d'un bon soutien.
- Ne cueillez pas de plantes ou d'autres objets naturels; les visiteurs qui vous suivront pourront les admirer eux aussi.
- Veuillez ramener tous les déchets, les vôtres et n'importe quels autres trouvés le long du sentier.
- **ATTENTION :** Votre téléphone cellulaire pourrait ne pas fonctionner dans certains secteurs du parc.



OUTDOOR ELEMENTS is your official adventure outfitter for Fundy National Park. Kayaks, canoes and paddle boards are available for rent at **Bennett Lake** as well as some basic accessories and convenience items for sale. Mountain bike rentals and repairs are conveniently located near the new mountain bike trails at the **Chignecto Recreation Area**. For day hikes or overnight backpacking excursions, backpacking equipment & accessories are available for rent and for sale. Reservations can be made through outdoorelements.ca

Feel free to contact us for more information. T. (506) 433-3060, info@outdoorelements.ca

Outdoor Elements est votre pourvoyeur d'aventures officiel pour le parc national Fundy. Des kayaks, canots et des planches à pagaie sont disponibles pour louer au lac Bennett. Quelques accessoires de base et articles de commodité sont à vendre. Le kiosque pour la location et la réparation de vélo est convenablement situé près des nouveaux sentiers de vélo de montagne dans l'aire de loisirs de Chignecto. Pour les randonnées d'une journée ou plus, des équipements peuvent être loués ou achetés. Les réservations peuvent être faites sur outdoorelements.ca (en anglais seulement).

N'hésitez pas à nous contacter pour avoir plus d'information. T. (506) 433-3060, info@outdoorelements.ca